

SIMPOSIO

CARATTERISTICHE TECNICHE

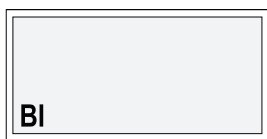
TECHNICAL FEATURES
CARACTÉRISTIQUES TECHNIQUES
CARACTERÍSTICAS TÉCNICAS
ТЕХНИЧЕСКИЕ ХАРАКТЕРИСТИКИ

NEWFORM
UFFICIO

COLORI - COLOURS - COLORIS - COLORES - ЦВЕТА

Piani di lavoro - Worktops - Plans de travail - Encimeras - Рабочая поверхность

Vetro - Glass - Verre - Vidrio - Стекло



Bianco - White - Blanc - Blanco - Белый



Rosso - Red - Rouge - Rojo - Красный



Nero - Black - Noir - Negro - Черный

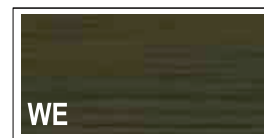
Legno - Wood - Bois - Madera - Дерево



Noce - Walnut - Noyer - Nogal - Орех



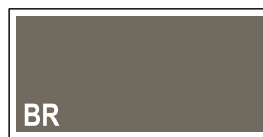
Ciliegio - Cherry - Cerisier - Cerezo - Вишня



Wengè - Wengè - Wengè - Wengué - Венге

Gambe metalliche - Metallic legs - Pieds métalliques - Patas metálicas - Металлические ножки

Alluminio verniciato - Painted aluminium - Aluminium laqué - Aluminio barnizado
Крашеный алюминий



Bronzo - Bronze - Bronze - Bronce - Бронза



Nero - Black - Noir - Negro - Черный

COLORI ANTE IN LAMINATO - COLORS OF LAMINATED DOORS - COLORES DES PUERTAS EN LAMINADO -
COLORIS DES PORTES EN TRATIFIE' - ЦВЕ ПРОКАТАННЫЕ ДВЕРИ



LEGNO - WOOD - MADERA - DECOR BOIS - ДЕРЕВО



Ciliegio
Cherry
Cerezo
Cerisier
Вишня

laminatura pascia
peach finishing
textura melocotón
finition pêche
отделка персик



Rovere moro
Black oak
Roble oscuro
Rouvre brun
Мореный дуб

laminatura pascia
peach finishing
textura melocotón
finition pêche
отделка персик



Rovere chiaro
Light oak
Roble claro
Rouvre clair
Светлый дуб

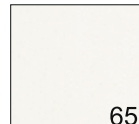
laminatura pascia
peach finishing
textura melocotón
finition pêche
отделка персик



Teak
Teak
Teka
Teak
Тиковое дерево



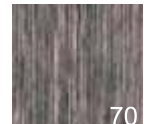
Wengé loft
Wengé loft
Wengué loft
Wenge loft
Венге лофт



Bianco
White
Blanco
Blanc
Белый



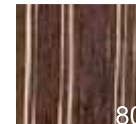
Ciliegio americano
American cherry
Cerezo rojo
Cerisier américain
Американская вишня



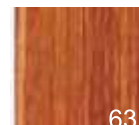
Larice cenere
Larch wood ash
Alerce ceniza
Mélèze cendre
Пепельная лиственница



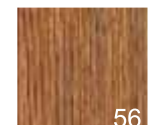
Ebano makassar
Makassar Ebony
Ebano makassar
Ebène makassar
Эбеновый макассар



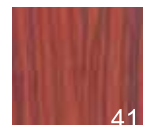
Out line
Out line
Out line
Out line
Исходящая линия



Noce barocco
Barocco Walnut
Nogal barocco
Noyer baroque
Орех барокко



Larice montano
Montano Larch
Alerce montano
Mélèze montano
Лиственница монтано



Zebrano Oliva
Zebrano Olive
Zebrano Aceite
Zebrano Olive
Зебран

COLORI ANTE IN LAMINATO - COLORS OF LAMINATED DOORS - COLORES DES PUERTAS EN LAMINADO -
COLORIS DES PORTES EN STRATIFIE' - ЦВЕ ПРОКАТАННЫЕ ДВЕРИ

FINITURA LUCIDA - GLOSSY FINISHING - ACABADO BRILLO - FINITION BRILLANTE - ГЛЯНЦЕВАЯ ОТДЕЛКА



Nero
Black
Neg ro
Noir
Черный



Blu notte
Night blue
Azul oscuro
Bleu nuit
Синяя ночь



Blu manto
Mantle blue
Azul manto
Bleu manteau
синий покров



Blu spazio
Space blue
Azul espacio
Bleu ciel
Синий космос



Lavanda
Lavender
Lavanda
Lavande
Лаванда



Grigio medio
Medium grey
Gris medio
Gris moyen
Средне-серый



Grigio scuro
Dark grey
Gris oscuro
Gris foncé
Темно-серый



Grigio antracite
Anthracite grey
Gris antracita
Gris anthracite
Серый антрацит



Grigio argento
Silver grey
Gris plata
Gris argent
Серебряно-серый



Grigio ferro
Iron grey
Gris hierro
Gris acier
Железно-серый



Carruba
Carob
Algar robo
Caroubeo
Рожковое дерево



Beige isabella
Isabella beige
Crema isabella
Beige isabelle
Бежевый изабелла



Cioccolato
Chocolate
Chocolote
Chocolat
Шоколадный



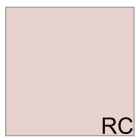
Arancio
Orange
Naranja
Orange
Оранжевый



Rosa cammeo
Cameo pink
Rosa cammeo
Rose camée
Розовая камея



Rosa beat
Beat pink
Rosa beat
Rose beat
Блаженный розовый



Rosa viennese
Viennese pink
Vienés
Rose viennois
Венский розовый



Rosso devil
Devil red
Rojo devil
Rouge devil
Демонический красный



Rosso oriente
Orient red
Rojo oriente
Rouge oriental
Красный вос точный



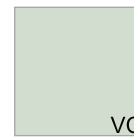
Aragosta
Lobster
Langosta
Langouste
Лангустовый



Verde inglese
English green
Verde inglés
Vert anglais
Английский зеленый



Verde irlandia
Irish green
Verde irlandia
Vert irlandais
Ирландский зеленый



Verdino
Light green
Verde claro
Vert clair
Зеленов атый



Verde foresta
Forest green
Verde bosque
Vert forêt
Зеленый лес



Verde barbados
Barbados green
Verde barbados
Vert barbados
Зеленый барбадос



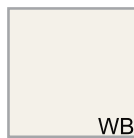
Verde acido
Acid green
Verde acido
Vert acide
Зеленое яблоко



Bianco
White
Bianco
Blanc
Белый



Bianco ghiaccio
Ice white
Bianco hielo
Blanc cassé
Ледово-белый



Bianco mandorla
Almond white
Bianco almendra
Blanc amande
Миндалево-белый



Avorio
Ivory
Marfil
Ivoire
Слоновая кость



Sabbia
Sand
Arena
Sable
Песочный



Magnolia
Magnolia
Magnolia
Magnolia
Магн олиевый



Creta
Clay
Greda
Argile
Глиняный



Porcellana
China
Porcelana
Porcelaine
Фарфоровый



Giallo pastello
Pastel yellow
Amarillo pastel
Jaune pastel
Пастельно-желтый



Giallo colorado
Colorado yellow
Amarillo colorado
Jaune colorado
Желтый колорадский



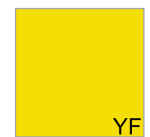
Giallo miele
Honey yellow
Amarillo miel
Jaune miel
Медово-желтый



Giallo pulcino
Chic yellow
Amarillo pollito
Jaune poussin
Желтый цыпленок



Giallo murano
Murano yellow
Amarillo murano
Jaune mirano
Муранский желтый



Giallo gallo
Gallo yellow
Amarillo gallo
Jaune gallo
Галлийский желтый



Giallo altamira
Altamira yellow
Amarillo altamira
Jaune altamira
Алтамирский желтый



Alluminio satinato
Aluminum satin finishing
Aluminio satinado
Aluminium satiné
Алюминиевый



Ciclamino
Cyclamen
Ciclamen
Cyclamen
Розово-лиловый

**COLORI ANTE IN LAMINATO - COLORS OF LAMINATED DOORS - COLORES DES PUERTAS EN LAMINADO -
COLORIS DES PORTES EN TRATIFIE' - ЦВЕ ПРОКАТАННЫЕ ДВЕРИ**

FINITURA OPACA - MATT FINISHING - AVACADO MATE - FINITION MATE - МАТОВАЯ ОТДЕЛКА



04
Nero
Black
Neg ro
Noir
Черный



B4
Blu notte
Night blue
Azul oscuro
Bleu nuit
Синяя ночь



B5
Blu manto
Mantle blue
Azul manto
Bleu manteau
синий покров



B6
Blu spazio
Space blue
Azul espacio
Bleu ciel
Синий космос



B7
Lavanda
Lavender
Lavanda
Lavande
Лаванда



G1
Grigio medio
Medium grey
Gris medio
Gris moyen
Средне-серый



G2
Grigio scuro
Dark grey
Gris oscuro
Gris foncé
Темно-серый



G3
Grigio antracite
Anthracite grey
Gris antracita
Gris anthracite
Серый антрацит



G4
Grigio argento
Silver grey
Gris plata
Gris argent
Серебряно-серый



G5
Grigio ferro
Iron grey
Gris hierro
Gris acier
Железно-серый



M1
Carruba
Carob
Algar robo
Caroubeo
Рожковое дерево



M2
Beige isabella
Isabella beige
Crema isabella
Beige isabelle
Бежевый изабелла



M3
Cioccolato
Chocolate
Chocolate
Chocolat
Шоколадный



U5
Arancio
Orange
Naranja
Orange
Оранжевый



R1
Rosa cammeo
Cameo pink
Rosa cammeo
Rose camée
Розовая камея



R3
Rosa beat
Beat pink
Rosa beat
Rose beat
Блаженный розовый



R4
Rosa viennese
Viennese pink
Vienés
Rose viennois
Венский розовый



R5
Rosso devil
Devil red
Rojo devil
Rouge devil
Демонический красный



R6
Rosso oriente
Orient red
Rojo oriente
Rouge oriental
Красный вос точный



R7
Aragosta
Lobster
Langosta
Langouste
Лангустовый



V1
Verde inglese
English green
Verde inglés
Vert anglais
Английский зеленый



V2
Verde irlandia
Irish green
Verde irlandia
Vert irlandais
Ирландский зеленый



V3
Verdino
Light green
Verde claro
Vert clair
Зеленов атый



V4
Verde foresta
Forest green
Verde bosque
Vert forêt
Зеленый лес



V5
Verde barbados
Barbados green
Verde barbados
Vert barbados
Зеленый барбадос



V6
Verde acido
Acid green
Verde acido
Vert acide
Зеленое яблоко



05
Bianco
White
Bianco
Blanc
Белый



W1
Bianco ghiaccio
Ice white
Bianco hielo
Blanc cassé
Ледово-белый



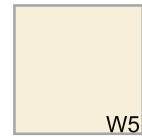
W2
Bianco mandorla
Almond white
Bianco almendra
Blanc amande
Миндалево-белый



W3
Avorio
Ivory
Marfil
Ivoire
Слоновая кость



W4
Sabbia
Sand
Arena
Sable
Песочный



W5
Magnolia
Magnolia
Magnolia
Magnolia
Магн олиевый



W6
Creta
Clay
Greda
Argile
Глиняный



W7
Porcellana
China
Porcelana
Porcelaine
Фарфоровый



Y1
Giallo pastello
Pastel yellow
Amarillo pastel
Jaune pastel
Пастельно-желтый



Y2
Giallo colorado
Colorado yellow
Amarillo colorado
Jaune colorado
Желтый колорадский



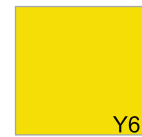
Y3
Giallo miele
Honey yellow
Amarillo miel
Jaune miel
Медово- желтый



Y4
Giallo pulcino
Chic yellow
Amarillo pollito
Jaune poussin
Желтый цыпленок



Y5
Giallo murano
Murano yellow
Amarillo murano
Jaune murano
Муранский желтый



Y6
Giallo gallo
Gallo yellow
Amarillo gallo
Jaune gallio
Галлийский желтый



Y7
Giallo altamira
Altamira yellow
Amarillo altamira
Jaune altamira
Алтамирский желтый



H2
Ciclamino
Cyclamen
Ciclamen
Cyclamen
Розово-лиловый



TIPOLOGIA PIANI DI LAVORO - WORKTOP TYPES - PLATEAUX DE TRAVAIL - TIPOLOGIA ENCIMERAS - ТИПОЛОГИЯ РАБОЧИХ ПОВЕРХНОСТЕЙ



- Piano scrivania e penisola in tamburato spessore mm. 60 rivestito con essenza di legno finitura noce (NO), ciliegio (CI) o wengè (WE), bordi perimetrali smussati a 45°.
- Desktop and extension are made of 60 mm-thick wooden tambour coated with walnut, cherry or wengè wooden essence, 45° postformed edges.
- Plans principaux et retours réalisés en panneaux alvéolaires d'épaisseur 60mm revêtus de placage bois restructuré teinté noyer (NO), cerisier (CI), et wengé (WE), chants biseautés à 45° et plaqués bois.
- Escritorio y ala en chapa de madera grosor 60 mm. acabado nogal (NO) o wengué (WE) con barniz al agua, cantos perimetrales en chapa acabado nogal o wengué biselados a 45°.
- Тамбурированная рабочая поверхность письменного стола и полуострова толщиной 60 мм. покрыта деревом в отделке орех (NO), вишня (CI) или венге (WE), внешняя окантовка скошена на 45°.



- Piano scrivania e penisola in vetro temperato spessore mm. 12, bordi perimetrali smussati a filo lucido, verniciato nella parte inferiore nei colori bianco (BI), rosso (RO) o nero (NE).
- Desktop and extensions are made of 12 mm-thick toughened glass, postformed edges, varnished in the lower part in white Extralight (BI), red (RO) and black (NE).
- Plans principaux et retours réalisés en verre trempé d'épaisseur 12 mm et laqué blanc (BI), rouge (RO) et noir (NE).
- Escritorio y península en vidrio templado grosor 12 mm., cantos perimetrales biselados brillo, barnizados en la parte inferior en los colores blanco extralight (BI), rojo (RO) y negro (NE).
- Стеклопанельная рабочая поверхность письменного стола и полуострова толщиной 12 мм. окрашена снизу в белый, красно-бордовый или черный цвет, скошенная глянцевая внешняя окантовка.

FIANCHI STRUTTURALI - STRUCTURAL SIDES - PIÈTEMENTS ET STRUCTURES - COSTADOS ESTRUCTURALES - СТРУКТУРНЫЕ БОКОВИНЫ



■ Fianchi pannellati in mdf spessore 60 mm. con bordi smussati a 45° ricollegati al piano, rivestiti con essenza di legno finitura noce (NO) ciliegio (CI) o wengè (WE), fasce superiori integrate con il piano, distanziali in alluminio verniciato bronzo (BR), piedini di livellamento. I fianchi possono essere utilizzati su tutti i piani legno e vetro. Con piani in vetro le fasce sono realizzate in mdf colore nero (NE) o avorio (AV) e i distanziali in alluminio sono dello stesso colore.

■ Rectangular panel sides in 60 mm. thick MDF with 45° postformed edges, in wooden veneer coated with walnut, cherry or wengè finish, water varnish, upper spacers integrated with the table, little collar in aluminium varnished in bronze, levelling feet. The side panels can be used for both wooden and glass tops. With glass tops the upper spacers are made up of black or ivory MDF and little collars in aluminium of the same colour.

■ Avec plateau bois: Piètements bois réalisés en MDF (ép 60mm) revêtus de placage restructuré bois teinté noyer (NO), cerisier (CI) ou wengé (WE). Chants biseautés à 45° et plaqués bois. Avec plateau verre: Piètements réalisés en 2 parties. Supérieure en MDF laqué noir (NE) ou ivoire (AV). Inférieure en MDF revêtus de placage bois restructuré teinté noyer (NO), cerisier (CI) ou wengé (WE). Chants biseautés à 45° et plaqués bois, traverses sous plateaux en aluminium laqué noir. Liaison par entretoises en aluminium laqué noir ou bronze (seul bronze pour le bureau tout en bois). Vérins de mise à niveau.

■ Costados rectangulares en mdf grosor 60 mm. con cantos biselados a 45° reconectados a la encimera, revestidos en chapa de madera acabado nogal (NO), cerezo (CI) o wengué (WE), barniz al agua, espaciadores integrados en la encimera, abrazadera en aluminio barnizado bronce, reguladores. Los costados se pueden utilizar con todas las encimeras madera y vidrio. Con las encimeras en vidrio los espaciadores están realizados en mdf color negro o marfil y abrazaderas en aluminio del mismo color.

■ Боковины соединены с рабочей поверхностью и состоят из МДФ толщиной 60 мм. со скошенным краем на 45°, покрытого деревом в отделке орех (NO), вишня (CI), или венге (WE), верхняя часть интегрирована с рабочей поверхностью, алюминиевая распорка окрашена в цвет бронзы имеются ножки для выравнивания. Боковины могут быть использованы как для деревянных так и для стеклянных рабочих поверхностей. Для стеклянных рабочих поверхностей используются окантовка из МДФ черного цвета (NE) или цвета слоновой кости (AV), распорки из алюминия аналогичного цвета.



- Piedino regolabile per scrivania
- Adjustable legs for the desk
- Vérins de mise à niveau
- Pata regulable
- Регулируемая ножка для письменного стола.



■ Fianchi composti da profili trapezoidali in alluminio raccordati superiormente e inferiormente con profili piatti verniciati con polveri epossidiche nei colori nero (NE) e bronzo (BR). Con il piano legno le fasce sono integrate al piano, con i piani in vetro le fasce sono realizzate in mdf verniciato nero o avorio. I fianchi sono collegati da travi in acciaio sottopiano, piedini di livellamento.

■ Side panels made up of aluminium trapezoidal profiles linked on top and at the bottom by flat vertical profiles varnished with epoxy powder paint in black and bronze. With the wooden top the sheets are integrated to the top, with glass tops the sheets are realized in varnished black or ivory mdf. The side panels are linked by steel beams positioned under the desktop. Levelling feet.

■ Avec plateau bois: Piètements réalisés en profils d'aluminium triangulaires à 45° d'épaisseur 60 mm. et laqués noir (NE) ou bronze (BR) reliés au plateau par entretoises en aluminium laqué bronze ou noir. Avec plateau verre: Piètements réalisés en 2 parties. Supérieure en MDF laqué noir (NE) ou ivoire (AV). Inférieure en profils d'aluminium triangulaires à 45° d'épaisseur 60mm et laqués noir (NE) ou bronze (BR) reliés au plateau par entretoises en aluminium laqué noir ou bronze, traverses sous plateaux en aluminium laqué noir. Vérins de mise à niveau.

■ Costados compuestos por perfiles trapezoidales en aluminio juntados por arriba y por abajo con perfiles planos barnizados con polvos epóxi en los colores negro (NE) y bronce (BR). Con los planos en madera las cintas están realizadas en dm barnizado negro o marfil. Los costados están juntados por vigas en acero bajo encimera.

■ Боковины состоят из плоских трапециевидных алюминиевых профилей, соединенных снизу и сверху, а также окрашенных с использованием эпоксидного порошка в черный (NE) или бронзовый (BR) цвет. Для стеклянных рабочих поверхностей используется окантовка из МДФ черного цвета или цвета слоновой кости. Боковины соединяются стальными креплениями под рабочей поверхностью. Для выравнивания уровня имеются ножки.



■ Piano scrivania integrato al mobile di servizio con 3 possibilità di appoggio sul piano del mobile; interna, esterna e centrale.

■ Desktop integrated to the service unit with 3 different kinds of support: internal, external and central.

■ Plateau sur retour desserte. 3 positions possibles de la desserte, à l'intérieur, au milieu ou à l'extérieur.

■ Encimera del escritorio integrada al mueble de servicio con 3 posibilidades de conexión con el mueble: interior, exterior y central.

■ Рабочая поверхность интегрирована со служебным модулем тремя вариантами: внутреннее внешнее и центральное расположение на поверхности модуля.



TRAVERSE PER TAVOLI - FRONT PANELS FOR DESKTOPS - VOILES DE FOND - FALDONES PARA MESAS - СЛУЖЕБНЫЕ МОДУЛИ

- Le traverse spessore 19 mm., sono disponibili in melaminico rivestito in essenza di legno nelle finiture noce (NO), ciliegio (CI) o wengè (WE) e in melaminico laccato nero (NE) e avorio (AV).
- The front panels are 19 mm. thickness in melamine coated with walnut, cherry or wengè wooden essence and lacquered in black or ivory melamine.
- Voiles de fond en aggloméré (ép 19 mm.) revêtus de placage bois restructuré teinté noyer (NO), cerisier (CI) ou wengé (WE), ou laqué noir (NE) ou ivoire (AV).
- Los faldones grosor 19 mm. están disponibles en melamina revestida en chapa acabado nogal (NO), cerezo (CI) o wengué (WE) con barniz al agua y en melamina lacada negro (NE) y marfil (AV).
- Траверсы толщиной 19 мм. варьируются от меламина, покрытого деревом в отделке орех (NO), вишня (CI) или венге (WE) до лакированного меламина черного цвета (NE) или цвета слоновой кости (AV).



TAVOLI RIUNIONE - CONFERENCE TABLE - TABLES DE REUNION - MESAS DE REUNION - СТОЛЫ ДЛЯ ЗАСЕДАНИЙ



- Piano modulare 120 x 120 cm realizzato in tamburato di spessore 60 mm. rivestito in essenza di legno in finitura noce (NO), ciliegio (CI) o wengè (WE) . Il basamento è costituito da un parallelepipedo in melaminico laccato nero (NE) con pattini di appoggio a terra.
- Modular meeting table 120 x 120 cm realized in wooden tambour of 60 mm. thickness coated with walnut, cherry or wengè wooden essence. The base in made up of a parallelepiped in lacquered black melamine an slides feet.
- Plateau modulaire 120 x 120 cm réalisés en panneaux alvéolaires d'épaisseur 60 mm. revêtus de placage bois restructuré teinté noyer (NO), cerisier (CI) ou wengé (WE). 4 chants droits plaqués. Piètement cubique 60 X 60 cm en bois laqué noir (NE). Patins sous pieds.
- Encimera modular 120 x 120 cm realizada en chapa de madera grosor 60 mm. revestida en esencia de madera acabado nogal (NO), cerezo (CI) o wengué (WE). El basamento está compuesto por un paralelepípedo en melamina lacada negra (NE) con patines de apoyo al suelo.
- Тамбурированная модульная рабочая поверхность толщиной 60 мм. покрыта деревом в отделке орех (NO), вишня (CI) или венге (WE). Основание в форме параллелепипеда из лакированного меламина черного цвета (NE).

- Piano modulare 120 x 120 cm realizzato in tamburato di spessore 60 mm. rivestito in essenza di legno finitura noce (NO), ciliegio (CI) o wengè (WE) . Il basamento con fianchi composti da profili verticali trapezoidali di alluminio raccordati inferiormente e superiormente da un profilo piatto in alluminio sono verniciati con polveri epossidiche nei colori nero (NE) e bronzo (BR) .
- Modular meeting table 120 x 120 cm realized in wooden tambour of 60 mm. thickness coated with walnut, cherry or wengè wooden essence. The side panels of the base are made up of vertical aluminium trapezoidal profiles and are varnished with epoxy powder paint in black and bronze.
- Plateaux modulaires 120 x 120 cm réalisés en panneaux alvéolaires d'épaisseur 60 mm. revêtus de placage bois restructuré teinté noyer (NO), cerisier (CI) ou wengé (WE). 4 chants droits plaqués. Piètements réalisés en profils d'aluminium triangulaires à 45° d'épaisseur 60mm et laqués noir (NE) ou bronze (BR). Vêrins de mise à niveau.
- Encimera modular 120 x 120 cm realizada en chapa de madera grosor 60 mm. revestida en esencia de madera acabado nogal (NO), cerezo (CI) o wengué (WE). El basamento, con costados compuestos por perfiles verticales trapezoidales en aluminio juntados por arriba y por abajo por un perfil plano en aluminio, están barnizados con polvo epóxi en colore negro (NE) y bronce (BR).
- Тамбурированная рабочая поверхность 120 X 120 толщиной 60 мм. покрыта деревом в отделке орех (NO), вишня (CI) или венге (WE). Основание из боковин, состоящих из вертикальных трапециевидных алюминиевых профилей, соединенных сверху и снизу одним плоским алюминиевым профилем и окрашенных с использованием эпоксидного порошков черный (NE) или бронзовый (BR) цвет.



MOBILE DI SERVIZIO - SERVICE UNIT - DESSERTERIE - MUEBLE DE SERVICIO - СЛУЖЕБНЫЕ МОДУЛИ

Il mobile di servizio è composto da una struttura in tamburato spessore mm. 60 con bordi smussati a 22° laccato nei colori nero (NE) avorio (AV) e appoggia su n° 6 piedini livellatori. I frontali dei cassetti e le ante sono in melaminico sp. 18 mm. laccati nero (NE) e avorio (AV). I cassetti in acciaio verniciato nero, sono carenati a rientro automatico e chiusura ammortizzata con serratura simultanea e meccanismo antiribaltamento. I cassetti sono dotati di maniglie in metallo verniciate a polveri epossidiche dello stesso colore della struttura e serrature con chiavi cifrate e copertura ergonomica. Il mobile di servizio presenta su un lato corto un cassettoni estraibile su guide metalliche mentre le ante sono fornite di un meccanismo di apertura PUSH and PULL.

The service unit is realized in wooden tambour of 60 mm. thickness with 22° postformed edges in black and ivory and sits on 6 levelling feet. The frontal part of the drawers and the doors are made up of 18mm lacquered black and ivory melamine. The steel inside drawers are varnished in black and equipped of an automatic and central drawer locking. The drawers are equipped with metal handles coated with epoxy powder of the same colour of the structure and lock with coded key and are ergonomically covered. On the short side of the service unit a chest of drawers slides on metal runners and the cabinet doors open with a PUSH and PULL. system.

Composée d'un corps réalisé en panneaux alvéolaires, d'épaisseur 60 mm., avec chants biseautés à 22° et supporté par 6 vérins de mise à niveau. Façades portes et tiroirs en aggloméré. Coloris: laqués noir (NE) ou ivoire (AV). Corps de tiroir en acier laqué noir avec glissières à aspiration. Condamnation centralisée. Clés numérotées, pliables et capuchonnées. Poignées métalliques laquées dans la couleur des tiroirs. Un tiroir est inséré sur le coté de la desserte. Les portes sont équipés du système d'ouverture PUSH & PULL.

El mueble de servicio se compone de una estructura en chapa de madera grosor 60 mm. con cantos biselados a 22° lacada en los colores negro (NE), marfil (AV) y sostenida por n° 6 reguladores. Los frentes de cajón y las puertas son de melamina grosor 18 mm. lacados negro (NE) y marfil (AV). Los cajones de acero barnizados en negro, están fabricados con extracción automática y cierre amortiguado con cerradura simultánea y mecanismo antivuelco. Los cajones están dotados de tiradores en metal barnizados con polvo epóxi del mismo color de la estructura y cerradura con llaves cifradas y cobertura ergonómica. El mueble de servicio presenta en un lado corto una cesta extraíble con guías metálicas mientras las puertas están dotadas de un mecanismo de apertura "PUSH and PULL".

Служебные модули состоят из тамбурированной структуры толщиной 60 мм. со скошенными краями на 22° лакированными в черный цвет (NE) или цвет слоновой кости (AV) и опирающиеся на набор ножек для выравнивания уровня. Фасады дверок и cassette из меламина толщиной 18 мм. также лакированный в черный (NE) или цвет слоновой кости (AV). Стальные cassette окрашены в черный цвет и имеют встроенный механизм самодоводчика, смягчающий закрывание, а также замок синхронного закрывания и механизм препятствующий опрокидыванию. Cassette снабжены металлическими ручками, окрашенными с использованием эпоксидного в цвет структуры, имеется кодированный замок с эргономичным закрыванием. Служебный модуль имеет с одной стороны выдвижной ящик наметаллических доводчиках, в то время как дверки снабжены механизмом PUSH& PULL.



CASSETTIERA - SERVICE UNIT - CAISSON - CAJONERA - КАССЕТНИЦА

La cassetiera è composta da una struttura in mdf spessore mm. 25 con bordi smussati a 22° laccata nei colori nero (NE) avorio (AV) e appoggia su n° 4 ruote piroettanti. I frontali dei cassetti e la schiena possono essere realizzati in melaminico sp. 18 mm. laccati nero (NE) e avorio (AV) oppure rivestiti in essenza di legno finitura noce (NO), ciliegio (CI) o wengè (WE). I cassetti in acciaio verniciato nero, sono carenati a rientro automatico e chiusura ammortizzata con serratura simultanea e meccanismo antiribaltamento. I cassetti sono dotati di maniglie in metallo verniciate a polveri epossidiche dello stesso colore della struttura e serrature con chiavi cifrate e copertura ergonomica.

The chest of drawers consists of a 25 mm. thickened MDF structure with 22° postformed edges, lacquered in black and ivory or coated with walnut, cherry or wenge wooden essence and lays on 4 covered castors. The frontal part of the drawers and the back part can be made of 18 mm. lacquered black and ivory melamine or coated with walnut veneer, cherry or wengè and water varnish. The steel black varnished drawers are equipped with a central lock. The drawers are equipped with metal handles coated with epoxy powder of the same colour of the structure and lock with coded key and are ergonomically covered.

Corps réalisé en MDF (ép 25 mm.) avec chants biseautés à 22° équipé de 4 roulettes laqué noir (NE) ou ivoire (AV). Les façades et le dos en placage bois restructuré teinté noyer (NO), cerisier (CI) ou wengé (WE) ou laqués noir (NE) ou ivoire (AV). Corps de tiroir en acier laqué noir avec glissières à aspiration. Condamnation centralisée. Clés numérotées, pliables et capuchonnées. Poignées métalliques laquées dans la couleur du corps.

La cajonera se compone de una estructura en dm grosor 25 mm. con cantos biselados 22° lacada en los colores negro (NE), marfil (AV) y provistas de n° 4 ruedas piroetantes. Los frentes de cajón y el respaldo pueden ser realizados en melamina grosor 18 mm. lacada en negro (NE) y marfil (AV) o chapada en madera acabado nogal (NO), cerezo (CE) o wengué (WE). Los cajones de acero barnizados en negro están fabricados con extracción automática y cierre amortiguado con cerradura simultánea y mecanismo antivuelco. Los cajones están dotados de tiradores en metal barnizados con polvo epóxi del mismo color de la estructura y cerradura con llaves cifradas y cobertura ergonómica.

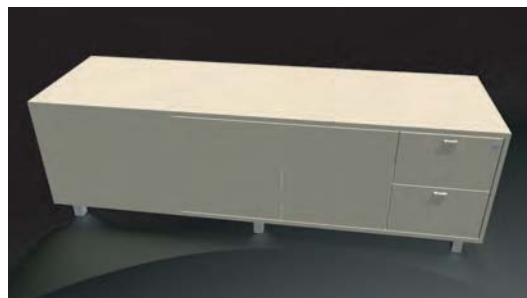
Кассетница состоит из структуры из МДФ шириной 25 мм. со скошенными краями на 22° и лакированной в черный (NE) или цвет слоновой кости (AV), опирающейся на прозрачные колесики. Фасады cassette могут быть произведены из меламина толщиной 18 мм. и лакированного в черный или цвет слоновой кости или же покрытого деревом в отделке орех (NO), вишня (CI) или венге (WE). Cassette снабжены металлическими ручками, окрашенными с использованием эпоксидного порошка в цвет структуры, имеется также кодированный замок с эргономичным закрыванием.





MOBILE DI SERVIZIO LIGHT - LIGHT SERVICE UNIT - DESSERTTE LIGHT - MUEBLE DE SERVICIO LIGHT - СЛУЖЕБНЫЕ МОДУЛИ СВЕТ

Il mobile di servizio light è composto da una struttura in truciolare nobilitato spessore mm.20 bordata in abs 10/10 nei colori nero (NE) avorio (AV) e appoggia su n° 6 piedini livellatori. I frontali dei cassetti e le ante sono in melaminico sp. 20 mm. nei colori nero (NE) e avorio (AV). I cassetti in acciaio verniciato nero, sono carenati a rientro automatico e chiusura ammortizzata con serratura simultanea e meccanismo antiribaltamento. I cassetti sono dotati di maniglie in metallo verniciate a polveri epossidiche dello stesso colore della struttura e serrature con chiavi cifrate e copertura ergonomica. Il mobile di servizio presenta su un lato corto un cassettoni estraibile su guide metalliche mentre le ante sono fornite di un meccanismo di apertura PUSH and PULL.



The service cabinet, "light version", is made of 20mm thick structure, ABS edge in black (NE) and ivory (AV) and sits on 6 levelling feet. Pedestal frontals and doors are in melamine 20mm thick in black (NE) and ivory (AV). The black varnished steel drawers are provided with automatic closing system with simultaneous locking and block system. Drawers are provided with epoxy powder varnished handles of the same colour of the structure and locks with coded key and ergonomic coverage. On the short side of the service cabinet a chest of drawers slides on metal runners while doors open with a PUSH & PULL system.

La desserte light est composée d'un corps en mélaminé ép. 20 mm, chants en ABS 10/10 coloris noir (NE) ivoire (AV), et supportée par 6 vérins de mise à niveau. Façades portes et tiroirs, en mélaminé épaisseur 20 mm coloris noir (NE) ou ivoire (AV). Corps de tiroir en acier laqué noir avec glissières à aspiration. Condamnation centralisée. Clés numérotées, pliables et capuchonnées. Poignées métalliques laquées dans la couleur des tiroirs. Un tiroir est inséré sur le côté de la desserte. Les portes sont équipés du système d'ouverture PUSH & PULL.

El mueble de servicio, version "light", se compone de una estructura en conglomerado espesor 20mm y cantos en ABS en color negro (NE) y marfil (AV) y sostenida por n° 6 reguladores. Los frentes de cajon y las puertas son de melamina espesor 20mm en color negro (NE) y marfil (AV). Los cajones de acero barnizados en negro estan fabricados con extraccion automatica y cierre amortiguado con cerradura simultanea y mecanismo antivuelco. Los cajones son dotados de tiradores en metal barnizados con polvo epoxi del mismo color de la estructura y cerradura con llaves cifradas y cobertura ergonomica. El mueble de servicio presenta en un lado corto una cesta extraible en guias metalicas mientras las puertas estan dotadas de un mecanismo de apertura PUSH & PULL.

Служебные модули представляют собой структуру из ДСП толщиной 20 мм, с краями ABS 10/10 в чёрном цвете (NE) или в цвете слоновая кость (AV), установленную на 6 ножек эквалайзеров. Фасады ящиков и дверок выполнены из меламина толщиной 20 мм в чёрном цвете (NE) или в цвете слоновой кости (AV). Стальные кассетницы окрашены в чёрный цвет и имеют встроенный механизм самодоводчика и закрытие с одновременной блокировкой, а так же противоударный механизм. Кассетницы снабжены металлическими ручками, окрашенными эпоксидной смолой в цвет структуры и имеют кодовый ключ и эргономичное закрытие. Служебный модуль с одной стороны является кассетницей с ящиками на металлических доводчиках и в то же время имеет дверки, открывающиеся механизмом push&pull.

CASSETTIERA LIGHT - LIGHT SERVICE UNIT - CAISSON LIGHT - CAJONERA LIGHT - КАСЦЕТИЦА СВЕТ



La cassetiera è composta da una struttura in melaminico spessore mm. 20 con bordi ABS in tinta nei colori nero (NE) avorio (AV) e appoggia su n° 4 ruote piroettanti. I frontali dei cassetti e la schiena sono realizzati in melaminico sp. 20 mm nei colori nero (NE) e avorio (AV). I cassetti in acciaio verniciato nero, sono carenati a rientro automatico e chiusura ammortizzata con serratura simultanea e meccanismo antiribaltamento. I cassetti sono dotati di maniglie in metallo verniciate a polveri epossidiche dello stesso colore della struttura e serrature con chiavi cifrate e copertura ergonomica.



The chest of drawers consists of a 20mm thick melamine structure with ABS edges in black (NE) and ivory (AV) and sits on 4 castors. The frontal drawers and the back panel can be made of 20mm thick melamine. The colours are black (NE) and ivory (AV). The steel black varnished drawers are equipped with a central lock. Drawers are provided with metal handles coated with epoxy powder of the same colour of the structure and lock with coded key and ergonomic coverage.

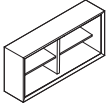
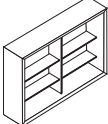
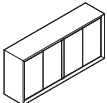
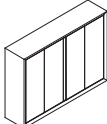
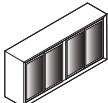
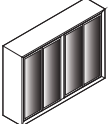
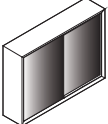
Corps réalisé en mélaminé (ép 20mm.) avec chants ABS, coloris noir(NE) ou ivoire(AV). Les façades et le dos en mélamine noir (NE) ou ivoire (AV). Corps de tiroir en acier laqué noir avec glissières à aspiration. Condamnation centralisée. Clés numérotées, pliables et capuchonnées. Poignées métalliques laquées dans la couleur du corps. Equipée de 4 roulettes.

La cajonera se compone de una estructura de melamina de 20mm de grosor y cantos en ABS en los colores negro (NE) y marfil (AV) y provista de 4 ruedas piroetantes. Los frentes del cajon y el respaldo pueden ser realizados en melamina grosor 20mm en negro (NE) y marfil (AV). Los cajones en acero barnizados en negro estan fabricados con extraccion automatica y cierre amortiguado con cerradura simultanea y mecanismo antivuelco. Los cajones estan dotados de tiradores en metal barnizados con polvo epoxi del mismo color de la estructura y cerradura con llaves cifradas y cobertura ergonomica.

Кассетница представляет собой структуру из меламина шириной 20 мм с краями из ABS выкрашенными в чёрный (NE) цвет, цвет слоновой кости (AV), опирающейся на 4 прозрачных колёсика. Фасады кассетниц и задняя панель могут быть произведены из меламина толщиной 20 мм. Цвета чёрный (NE) и цвет слоновой кости (AV). Стальные кассетницы окрашены в чёрный цвет и имеют встроенный механизм самодоводчика и закрытие с одновременной блокировкой, а так же противоударный механизм. Кассетницы снабжены металлическими ручками, окрашенными эпоксидной смолой в цвет структуры и имеют кодовый ключ и эргономичное закрытие.

LIBRERIE - BOOKCASES - ARMOIRES - LIBRERÍAS - БИБЛИОТЕКА

TIPOLOGIA STRUTTURA - Structure types - Typologie structure - Tipología estructura - Типология структур

<ul style="list-style-type: none"> ■ Libreria a giorno ■ Open bookcase ■ Armoire ouverte ■ Librería abierta ■ Открытая библиотека  <p>198 x 46 x 84,4 h</p>  <p>198 x 46 x 145,2 h</p>	<ul style="list-style-type: none"> ■ Libreria con ante a battente in legno ■ Bookcase with hinged wooden doors ■ Armoire avec portes battantes plaquées bois ■ Librería con puertas batientes en madera ■ Библиотека с распашными деревянными дверкам  <p>198 x 46 x 84,4 h</p>  <p>198 x 46 x 145,2 h</p>	<ul style="list-style-type: none"> ■ Libreria con ante a battente in vetro ■ Bookcase with hinged glass doors ■ Armoire avec portes battantes en verre ■ Librería con puertas batientes en vidrio ■ Библиотека с распашными стеклянными дверками  <p>198 x 46 x 84,4 h</p>  <p>198 x 46 x 145,2 h</p>	<ul style="list-style-type: none"> ■ Libreria con ante scorrevoli in vetro ■ Bookcase with sliding glass doors ■ Armoire avec portes coulissantes en verre ■ Librería con puertas correderas en vidrio ■ Библиотека с раздвижными стеклянными дверками  <p>198 x 46 x 145,2 h</p>
---	---	--	---

COLORI - COLOURS - COLORIS - COLORES - ЦВЕТА

Strutture Librerie - Structure Bookcase - Structures Armoires - Estructuras Librerías - Структура библиотек

Laccato - Lacquered - Laque - Lacado - Лакированный

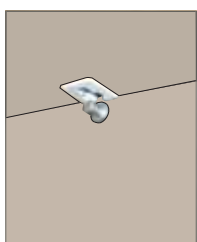


Avorio - Ivory - Ivoire - Marfil - Слоновая кость



Nero - Black - Noir - Negro - Черный

LIBRERIA A GIORNO - OPEN BOOKCASE - ARMOIRE OUVERTE - LIBRERIA ABIERTA - ОТКРЫТАЯ БИБЛИОТЕКА



- Reggipiano a scomparsa
- Hidden shelfholder
- Taquets d'étagère intégrés
- Portaestante oculto
- Скрытые держатели для полок

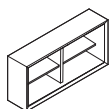
- Fianchi, base e cappello sono realizzati in tamburato spessore mm.60 con bordi smussati a 22° laccati nei colori avorio (AV) o nero (NE). I ripiani e il divisorio centrale sono in melaminico da 30 mm., la schiena è in melaminico da 8.5 mm., disponibili in laccato avorio (AV) o nero (NE). Possibilità di regolazione verticale dei ripiani a passo 32 mm. Le librerie appoggiano a terra su n° 6 piedini regolabili.
- Side panels, base and top are made of wooden tambour of 60mm thickness with 22° postformed edges in black and ivory. The interior shelves and the partition wall are of 30 mm thickness and the back panel is in 8.5 mm. in lacquered ivory or black. The shelves can be also vertically regulated to offset 32 mm. The bookcase in completed with 6 adjustable feet.
- Composées d'un corps réalisé en panneaux alvéolaires, d'épaisseur 60mm, avec chants biseautés à 22° et supporté par 6 vérins de mise à niveau. Etagères et séparation médiane épaisseur 30 mm. et dos épaisseur 8,5 mm. en aggloméré. Etagères réglables au pas de 32 mm. Coloris: laque noir (NE) ou ivoire (AV).
- Costados, fondo y techo están realizados en chapa de madera grosor 60 mm. con cantos biselados a 22° lacados en los colores marfil (AV) o negro (NE). Los estantes y el divisorio central son de melamina de 30 mm. de grosor, el respaldo es de melamina de 8.5 mm disponible en lacado marfil (AV) o negro (NE). Posibilidad de regulación vertical de los estantes con paso 32 mm. Las librerías están provistas de n° 6 reguladores.
- Тамбурированная структура толщиной 60 мм. со скошенным краем на 22° лакированная в черный цвет (NE) или цвет слоновой кости (AV). Полки и центральное разделение из меламин толщиной 30 мм., задняя панель 8,5 мм, возможны в черном или цвете слоновой кости. Имеется вертикальное смещение полок шагом 32 мм. Библиотеки опираются на 6 регулируемых ножек.

LIBRERIE LIGHT - LIGHT BOOKCASES - ARMOIRES LIGHT - LIBRERÍAS LIGHT - БИБЛИОТЕКА СВЕТ

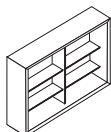


TIPOLOGIA STRUTTURA - Structure types - Typologie structure - Tipología estructura - Типология структур

- Libreria a giorno
- Open bookcase
- Armoire ouverte
- Librería abierta
- Открытая библиотека

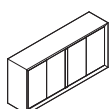


186 x 44 x 75,3 h

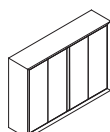


186 x 44 x 137,1 h

- Libreria con ante a battente in legno
- Bookcase with hinged wooden doors
- Armoire avec portes battantes plaquées bois
- Librería con puertas batientes en madera
- Библиотека с распашными деревянными дверками

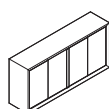


186 x 44 x 75,3 h

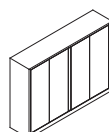


186 x 44 x 137,1 h

- Libreria ante a battente laminato
- Bookcase with laminated doors
- Armoire avec portes battantes stratifiées
- Librería con puertas en laminado
- Библиотека деревянными

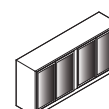


186 x 44 x 75,3 h

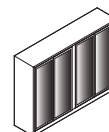


186 x 44 x 137,1 h

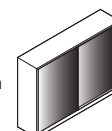
- Libreria con ante in vetro
- Bookcase with glass doors
- Armoire avec portes en verre
- Librería con puertas en vidrio
- Библиотека с стеклянными дверками



186 x 44 x 75,3 h



186 x 44 x 137,1 h



186 x 44 x 137,1 h

COLORI - COLOURS - COLORIS - COLORES - ЦВЕТА

Strutture Librerie Light - Structure Bookcase Light - Structures Armoires Light - Estructuras Librerías Light - Структура библиотек свет

Melaminico - Melamine - Melaminè - Melamina - Лакированный



Avorio - Ivory - Ivoire - Marfil - Слоновая кость



Nero - Black - Noir - Negro - Черный

LIBRERIA A GIORNO LIGHT - LIGHT OPEN BOOKCASE - ARMOIRE OUVERTE LIGHT - LIBRERIA ABIERTA LIGHT - ОТКРЫТАЯ БИБЛИОТЕКА СВЕТ



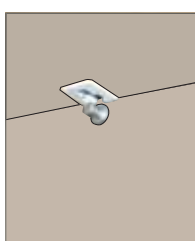
- Fianchi, base, cappello e ripiani sono realizzati in nobilitato spessore mm.20 con bordi in ABS nei colori avorio (AV) o nero (NE). La schiena è in nobilitato spessore 8mm. nei colori avorio (AV) o nero (NE). Possibilità di regolazione verticale dei ripiani a passo 32 mm. Le librerie appoggiano a terra su n° 6 piedini regolabili.

- Side panels, base top, upper top and selve in melamine 20mm thick with ABS edges in ivory (AV) and black (NE). Back panel in melamine 8mm thick in ivory (AV) and black (NE) 32 mm vertically adjustable shelves. Bookcases are provided with 6 levelling feet.

- Côtés, base, dessus et tablettes en mélaminé épaisseur 20 mm chant en ABS coloris ivoire (AV) et noir (NE). Dos en mélaminé épaisseur 8 mm coloris ivoire (AV) et noir (NE). Réglage vertical tablette, pas 32 mm. Les armoires sont dotés de 6 patins de mise à niveau.

- Costados, base, top y estantes en melamina espesor 20mm con borde en ABS en color marfil (AV) y negro (NE). La trasera es en malamina espesor 8mm en color marfil (AV) y negro (NE). Los estantes pueden ser reglados en espacios de 32mm de altura. Los armarios son dotados de 6 patas regulables.

- Боковины, ящики, крышки и полки выполнены из облагороженной панели толщиной 20 мм с бордом из ABS в цвете слоновая кость (AV) и чёрный (NE). Задняя панель - панель толщиной 8 мм в цвете слоновая кость (AV) и чёрный (NE). Возможно переставлять полки по вертикали на шаг 32 мм. Книжные шкафы установлены на 6 регулируемых ножках.



- Reggipiano a scomparsa
- Hidden shelfholder
- Taquets d'étagère intégrés
- Portaestante oculto
- Скрытые держатели для полок

LIBRERIE - BOOKCASES - ARMOIRES - LIBRERÍAS - БИБЛИОТЕКА

LIBRERIA CON ANTE A BATTENTE - Bookcase with hinged doors - Armoire a portes battantes - Librerías con puertas batientes - библиотека с распашными дверками



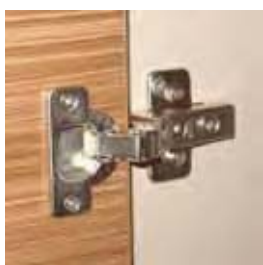
■ Le librerie a giorno possono essere dotate di ante a battente. Le ante sono disponibili rivestite in essenza di legno finiture noce (NO), ciliegio (CI) o wengè (WE) spessore 19 mm. o nella versione vetro temperato da 5 mm., verniciato bianco (BI), rosso (RO) o nero (NE) con telaio in alluminio verniciato nero (NE) a polveri epossidiche. Le ante battenti sono disponibili anche in agglomerato di legno spessore mm. 20 placcato e contro placcato con laminato plastico ad alta resistenza nei colori legno e tinta unita come da cartella colori; bordi a colore in profilo di ABS spessore 2 mm raggianto. Le ante sono dotate di sistema di apertura PUSH and PULL e di serratura per coppia di ante. Le cerniere BLUM in metallo sono collegate ai fianchi con basette metalliche a triplice regolazione con sistema di applicazione rapida del tipo "clip-on".

■ Open bookcases can be equipped with doors. Doors are wooden coated in walnut (NO), cherry (CI) or wengè (WE), 19mm thick or in varnished tempered glass 5mm thick in white (BI), red (RO) or black (NE) with aluminium frame varnished with epoxy power in black (NE). Doors are also available in wooden chipboard 20 mm thick plated with high resistance plastic laminate in wooden colours or in a single colour as per colour sample display; 2mm thick coloured ABS edges. Doors are provided of PUSH & PULL opening system and a lock for each pair of doors. Metal BLUM hinges join side panels with three position adjustable metal hinges and quick "clip-on" fitting system.

■ Les armoires peuvent être équipées avec portes en placage bois restructuré teinté noyer (NO) cerisier (CI) ou wengè (WE) ou en verre 5 mm., verni blanc (BI), rouge (RO) ou noir (NE) avec cadre en aluminium noir. Les portes sont disponibles même en stratifié HPL contrebalancé ép. 20 mm coloris, decors bois et unies mats ou brillant suivant nuancier, chants droits rayonnés 2 mm. Système d'ouverture PUSH & PULL, serrure et charnières BLUM de type « clip on » avec réglage 3 dimensions.

■ Las librerías abiertas pueden ser dotadas de puertas. Las puertas estan disponibles revestidas en esencia de madera acabado nogal (NO), cerezo (CI) y wengè (WE), grosor 19mm y en la version vidrio templado de espesor 5mm barnizado blanco (BI), rojo (RO) o negro (NE) con marco en aluminio barnizado negro (NE) con polvo epoxi. Puertas de madera en madera chapada y contrachapada con laminado de alta resistencia en colores madera y colores lacados en brillo o mate con cantos en ABS del mismo color con espesor 2mm. Las puertas estan dotadas de sistema de apertura PUSH & PULL y de un cierre por cada pareja de puertas. Bisagras BLUM en metal conectadas a los costados con bases metalicas de triple regulacion con sistema de sujecion rapido tipo "clip-on"

■ Открытые книжные шкафы могут быть оснащены распашными дверками. Дверки представлены в нескольких вариантах - покрытыми деревянной обшивкой следующих цветов : орех(NO), вишня (CI), венге (WE) и имеют толщину 19 мм, или в утончённой версии 5 мм. Окрашенные дверки представлены в цветах : белый (BI), красный (RO), чёрный (NE) с алюминиевой рамкой чёрного цвета, окрашенной эпоксидной смолой. Распашные дверки могут быть выполнены так же из цельного дерева толщиной 20 мм покрытого дважды ламинатом высокой сопротивляемости с гладкой покраской , как в каталоге; края окрашены в цвет ABS толщиной 2 мм. Дверки оснащены системой push&pull и замком для двух дверок. Металлические петли BLUM закреплены по бокам металлическими креплениями с тройной регулировкой и системой простого использования типа "clip-on".



- Cerniere BLUM in metallo collegate ai fianchi con basette metalliche a triplice regolazione con sistema di applicazione rapida del tipo "clip-on".
- BLUM metal hinges joined to the side panels with three-position adjustable metal hinge plates with clip-on fitting system.
- Charnières BLUM en métal fixées aux côtés avec de petites bases métalliques permettant trois réglages avec système d'application rapide du type clip-on.
- Bisagras BLUM en metal conectadas a los costados con bases metálicas de triple regulación con sistema de sujeción rápido tipo "clip-on".
- Металлические крепления BLUM имеют тройную систему регулировки и упрощенного монтажа типа «clip-on».

■ Sistema di apertura PUSH and PULL

- PUSH and PULL locking system
- Systeme ouverture PUSH and PULL
- Sistema de apertura "PUSH and PULL"
- Механизм PUSH& PULL



LIBRERIA CON ANTE SCORREVOLI - Bookcase with sliding doors - Armoire a portes coulissantes - Libreria con puertas correderas - Библиотека с раздвижными стеклянными дверками



■ Le librerie a giorno possono essere dotate di ante scorrevoli. Le ante sono disponibili nella versione vetro temperato da 5 mm. verniciato bianco (BI), rosso (RO) o nero (NE), con telaio in alluminio verniciato nero a polveri epossidiche. Le ante sono dotate di maniglie integrate al telaio di alluminio.

■ Bookcases can be also combined with sliding doors that can be 5mm glass tempered varnished in white, red or black with black varnished aluminium frame in epoxy powder paint. The doors have got handles integrated to the frame.

■ Les armoires peuvent être équipées avec portes coulissantes en verre trempé, verni coloris blanc (BI), rouge (RO) ou noir (NE) avec cadre en aluminium noir formant poignée.

■ Las librerías abiertas pueden ser dotadas de puertas correderas. Las puertas están disponibles en la versión vidrio barnizado blanco (BI), rojo (RO) o negro (NE) con marco en aluminio barnizado negro con polvo epóxi. Las puertas están dotadas de tiradores integrados en el marco de aluminio.

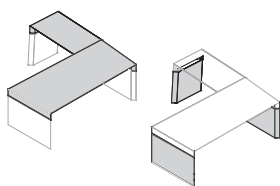
■ Открытые книжные шкафы могут быть снабжены раздвижными дверками. Дверки из закаленного стекла толщиной 5 мм., окрашенного с использованием эпоксидного порошка в белый (BI), красный (RO) или черный (NE) цвет, в рамке черного цвета. Дверки имеют ручки встроенные в алюминиевую рамку.

SIMPOSIO

ABACO COLORI

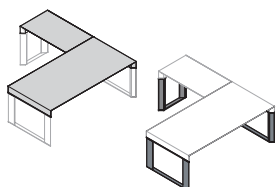
AVAILABLE COLORS
FICHA COLORES
FICHE COLORIS
ЦВЕТОВАЯ ГАММА

NEWFORM
UFFICIO



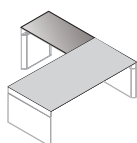
PIANI IMPIALLACCIATI - VENEERED WORKTOPS - TAPA EN CHAPA DE MADERA - PLANS PLAQUES BOIS - ПОВЕРХНОСТИ ИЗ ШПОНА
 Noce - Walnut - Nogal - Noyer - Орех
 Ciliegio - Cherry - Cerezo - Cerisier - Вишня
 Wengè - Wengè - Wengè - Wenguè - Венге

GAMBE IMPIALLACCIATE - VENEERED LEGS - PATAS EN CHAPA DE MADERA - PIEDS PLAQUES BOIS - НОЖКИ ИЗ ШПОНА
 Noce - Walnut - Nogal - Noyer - Орех
 Ciliegio - Cherry - Cerezo - Cerisier - Вишня
 Wengè - Wengè - Wengè - Wenguè - Венге

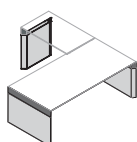


PIANI IMPIALLACCIATI - VENEERED WORKTOPS - TAPA EN CHAPA DE MADERA - PLANS PLAQUES BOIS - ПОВЕРХНОСТИ ИЗ ШПОНА
 Noce - Walnut - Nogal - Noyer - Орех
 Ciliegio - Cherry - Cerezo - Cerisier - Вишня
 Wengè - Wengè - Wengè - Wenguè - Венге

GAMBE ALLUMINIO - ALUMINIUM LEG - PATA ALUMINIO - PIED ALUMINIUM - АЛЮМИНИЕВАЯ НОЖКА
 Bronzo - Bronze - Bronce - Bronze - Бронзовая
 Nero - Black - Negro - Noir - Черные

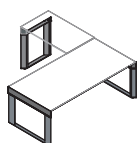


PIANI IN VETRO - GLASS WORKTOPS - TAPAS EN VIDRIO - PLANS VERRE - СТЕКЛЯННЫЕ ПОВЕРХНОСТИ
 Bianco - White - Blanco - Blanc - Белые
 Rosso - Red - Rojo - Rouge - Красные
 Nero - Black - Negro - Noir - Черные



GAMBE IMPIALLACCIATE - VENEERED LEGS - PATAS EN CHAPA DE MADERA - PIEDS PLAQUES BOIS - НОЖКИ ИЗ ШПОНА
 Noce - Walnut - Nogal - Noyer - Орех
 Ciliegio - Cherry - Cerezo - Cerisier - Вишня
 Wengè - Wengè - Wengè - Wenguè - Венге

FASCIA LACCATA - LACQUERED SHEET - CINTA LACADA - BANDE LAQUEE - БАНДАЖИ ЛАКИРОВАННЫЕ
 Avorio - Ivory - Marfil - Ivoire - Слоновая кость
 Nero - Black - Negro - Noir - Черные




GAMBE ALLUMINIO - ALUMINIUM LEG - PATA ALUMINIO - PIED ALUMINIUM - АЛЮМИНИЕВАЯ НОЖКА
 Bronzo - Bronze - Bronce - Bronze - Бронзовая
 Nero - Black - Negro - Noir - Черные

FASCIA LACCATA - LACQUERED SHEET - CINTA LACADA - BANDE LAQUEE - БАНДАЖИ ЛАКИРОВАННЫЕ
 Avorio - Ivory - Marfil - Ivoire - Слоновая кость
 Nero - Black - Negro - Noir - Черные




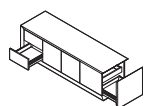
CASSA LACCATA - LACQUERED STRUCTURE - ESTRUCTURA LACADA - STRUCTURE LAQUEE - ЛАКИРОВАННЫЙ КАРКАС
 Avorio - Ivory - Marfil - Ivoire - Слоновая кость
 Nero - Black - Negro - Noir - Черные

LIGHT  CASSA MELAMINICO - MELAMINE STRUCTURE - ESTRUCTURA MELAMINA - CORPS EN MELAMINE' - МЕЛАМИН КАРКАС
 Avorio - Ivory - Marfil - Ivoire - Слоновая кость
 Nero - Black - Negro - Noir - Черные



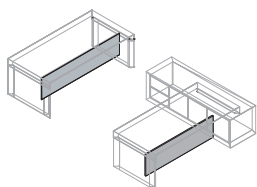
FRONTALI E SCHIENA IMPIALLACCIATI - VENEERED FRONTAL DRAWERS AND BACK PANEL - FRONTALES Y TRASERA EN CHAPA DE MADERA - FAÇADES ET DOS PLAQUEES BOIS - ФАСАДЫ ИЗ ШПОНА
 Noce - Walnut - Nogal - Noyer - Орех
 Ciliegio - Cherry - Cerezo - Cerisier - Вишня
 Wengè - Wengè - Wengè - Wenguè - Венге

LIGHT  FRONTALI LACCATI - LACQUERED FTAL DRAWERS - FRONTALES LACADOS - FAÇADES LAQUEES - ЛАКИРОВАННЫЕ ФАСАДЫ
FRONTALI MELAMINICO - MELAMINE FTAL DRAWERS - FRONTALES MELAMINA - FAÇADES MELAMINE' - МЕЛАМИН ФАСАДЫ
 Avorio - Ivory - Marfil - Ivoire - Слоновая кость
 Nero - Black - Negro - Noir - Черные



LIGHT  CASSA LACCATA - LACQUERED STRUCTURE - ESTRUCTURA LACADA - CORPS LAQUEE - ЛАКИРОВАННЫЙ КАРКАС
CASSA MELAMINICO - MELAMINE STRUCTURE - ESTRUCTURA MELAMINA - CORPS EN MELAMINE' - МЕЛАМИН КАРКАС
 Avorio - Ivory - Marfil - Ivoire - Слоновая кость
 Nero - Black - Negro - Noir - Черные

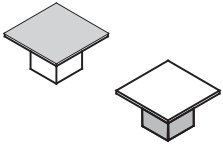
LIGHT  FRONTALI LACCATI - LACQUERED FTAL DRAWERS - FRONTALES LACADOS - FAÇADES LAQUEES - ЛАКИРОВАННЫЕ ФАСАДЫ
FRONTALI MELAMINICO - MELAMINE FTAL DRAWERS - FRONTALES MELAMINA - FAÇADES MELAMINE' - МЕЛАМИН ФАСАДЫ
 Avorio - Ivory - Marfil - Ivoire - Слоновая кость
 Nero - Black - Negro - Noir - Черные



TRAVERSE IMPIALLACCIATE - VENEERED MODESTY PANEL - FALDA EN CHAPA DE MADERA - VOILE DE FOND PLAQUE BOIS - ТРАВЕРСЫ ИЗ ШПОНА

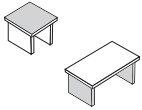
Noce - Walnut - Nogal - Noyer - Орех
 Ciliegio - Cherry - Cerezo - Cerisier - Вишня
 Wengè - Wengè - Wengè - Wenguè - Венге

TRAVERSE LACCATE - LACQUERED MODESTY PANEL - FALDA LACADA - VOILE DE FOND LAQUE - ЛАКИРОВАННАЯ ТРАВЕРСА
 Avorio - Ivory - Marfil - Ivoire - Слоновая кость
 Nero - Black - Negro - Noir - Черные



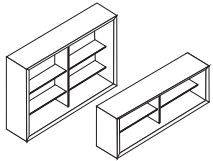
PIANI IMPIALLACCIATI - VENEERED WORKTOPS - TAPA EN CHAPA DE MADERA - PLANS PLAQUES BOIS - ПОВЕРХНОСТИ ИЗ ШПОНА
 Noce - Walnut - Nogal - Noyer - Орех
 Ciliegio - Cherry - Cerezo - Cerisier - Вишня
 Wengè - Wengè - Wengè - Wenguè - Венге

BASAMENTO LACCATO - LACQUERED BASE - BASAMENTO LACADO - PIETEMENT LAQUE - ЛАКИРОВАННОЕ ОСНОВАНИЕ
 Nero - Black - Negro - Noir - Черные



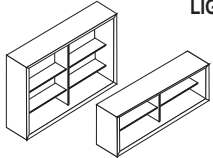
PIANI LACCATI - LACQUERED WORKTOPS - TAPAS LACADAS - PLANS LAQUES - ЛАКИРОВАННЫЕ ПОВЕРХНОСТИ
 Avorio - Ivory - Marfil - Ivoire - Слоновая кость
 Nero - Black - Negro - Noir - Черные

BASAMENTO LACCATO - LACQUERED BASE - BASAMENTO LACADO - PIETEMENT LAQUE - ЛАКИРОВАННОЕ ОСНОВАНИЕ
 Avorio - Ivory - Marfil - Ivoire - Слоновая кость
 Nero - Black - Negro - Noir - Черные



CASSA LACCATA - LACQUERED STRUCTURE - ESTRUCTURA LACADA - STRUCTURE LAQUEE - ЛАКИРОВАННЫЙ КАРКАС
 Avorio - Ivory - Marfil - Ivoire - Слоновая кость
 Nero - Black - Negro - Noir - Черные

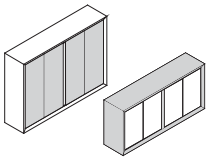
RIPIANI LACCATI - LACQUERED SHELVES - ESTANTES LACADOS - ETAGERES LAQUEES - ЛАКИРОВАННЫЕ ПОЛКИ
 Avorio - Ivory - Marfil - Ivoire - Слоновая кость
 Nero - Black - Negro - Noir - Черные



LIGHT 

CASSA MELAMINICO - MELAMINE STRUCTURE - ESTRUCTURA DE MELAMINA - CORPS EN MELAMINE' - МЕЛАМИН КАРКАС
 Avorio - Ivory - Marfil - Ivoire - Слоновая кость
 Nero - Black - Negro - Noir - Черные

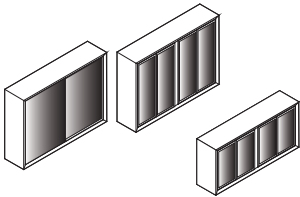
RIPIANI MELAMINICO - MELAMINE SHELVES - ESTANTES DE MELAMINA - ETAGERES EN MELAMINE' - МЕЛАМИН ПОЛКА
 Avorio - Ivory - Marfil - Ivoire - Слоновая кость
 Nero - Black - Negro - Noir - Черные



ANTE IMPIALLACCIATE - VENEERED DOORS - PUERTAS EN CHAPA DE MADERA - PORTES PLAQUEES BOIS - ДВЕРКИ ИЗ ШПОНА
 Noce - Walnut - Nogal - Noyer - Орех
 Ciliegio - Cherry - Cerezo - Cerisier - Вишня
 Wengè - Wengè - Wengè - Wenguè - Венге

 NEW

ANTE LAMINATO - LAMINATED DOORS - PUERTAS EN LAMINADO - PORTES EN STRATIFIE' - ДВЕРКИ ИЗ ЛАМИНАТ
 13 Legni - Wooden Finishing - Acabados Madera - Décor Bois - Отделка Под Дерево
 43 Lucidi - Glossy Finishing - Acabados Brillo - Finition Brillante - Глянцевая Отделка
 42 Opachi - Matt Finishing - Acabados Mate - Finition Mate - Матовая Отделка



ANTE IN VETRO - GLASS DOORS - PUERTAS DE CRISTAL - PORTES VITREES - СТЕКЛЯННЫЕ ДВЕРКИ

Bianco - White - Blanco - Blanc - Белые
 Rosso - Red - Rojo - Rouge - Красные
 Nero - Black - Negro - Noir - Черные